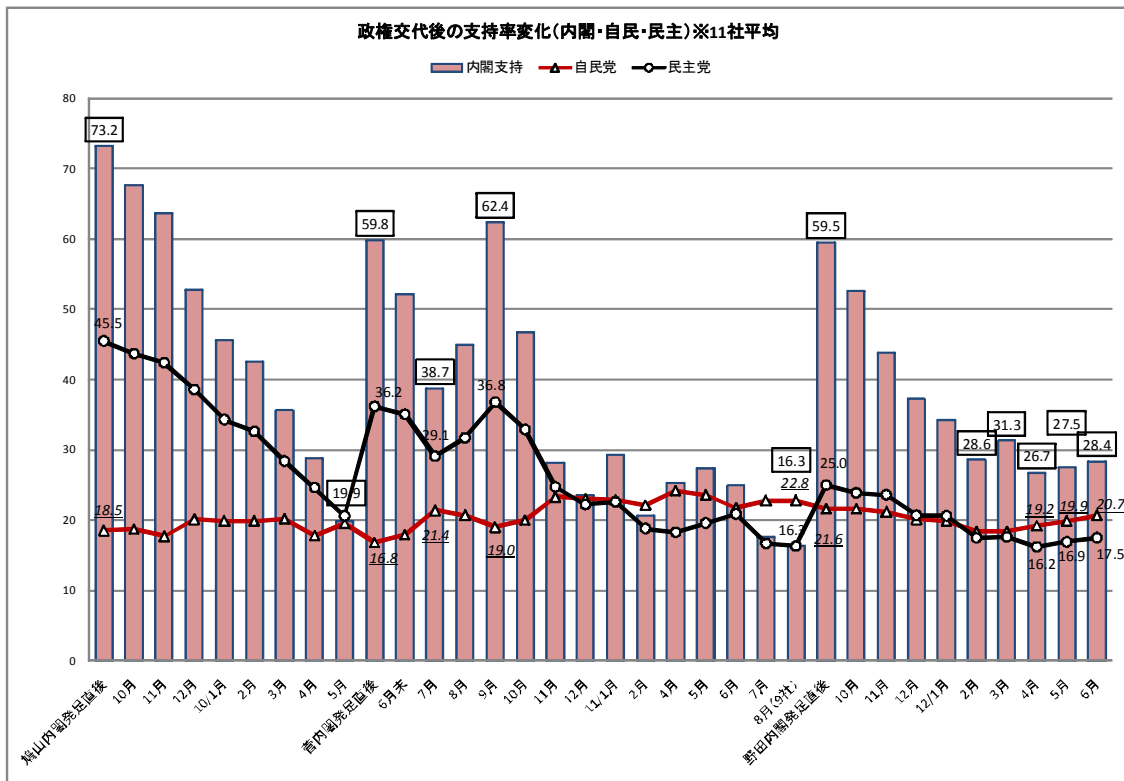


# 直近の世論調査から (2012. 6. 26-データ・グラフのみ)

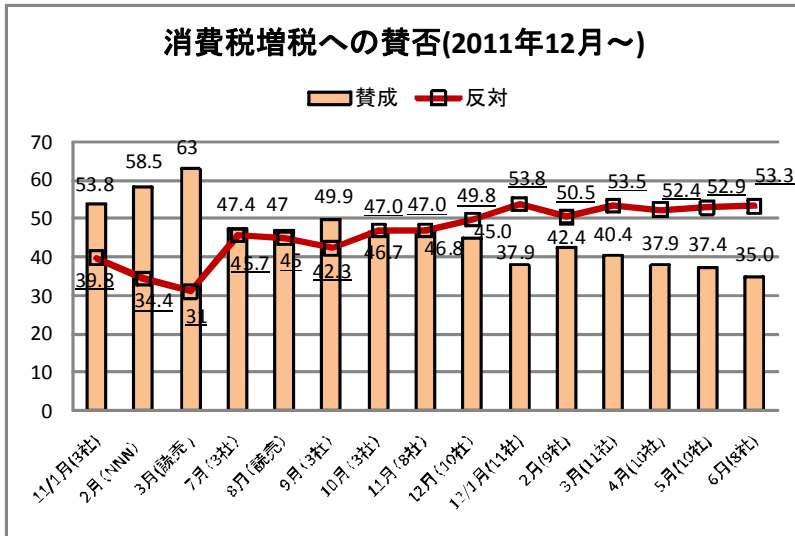
## 1. 内閣支持率は、

6月	内閣支持率		政党支持率	
	支持	不支持	民主	自民
日経6.25	33	57	26	26
毎日6.4	25	52	16	15
読売6.12	32	56	17	18
朝日6.6	27	51	18	17
共同6.6	32.0	50.0	15.7	22.5
時事6.15	24.3	54.8	8.1	13.1
NHK6.11	27	51	16.9	20.9
JNN6.11	32.7	66.2	16.6	19.1
ANN6.11	27.7	50.5	24.1	29.7
FNN6.11	28.2	60.8	13.1	19.9
NNN6.17	23.9	58.0	21.4	26.1
平均	28.4	55.2	17.5	20.7



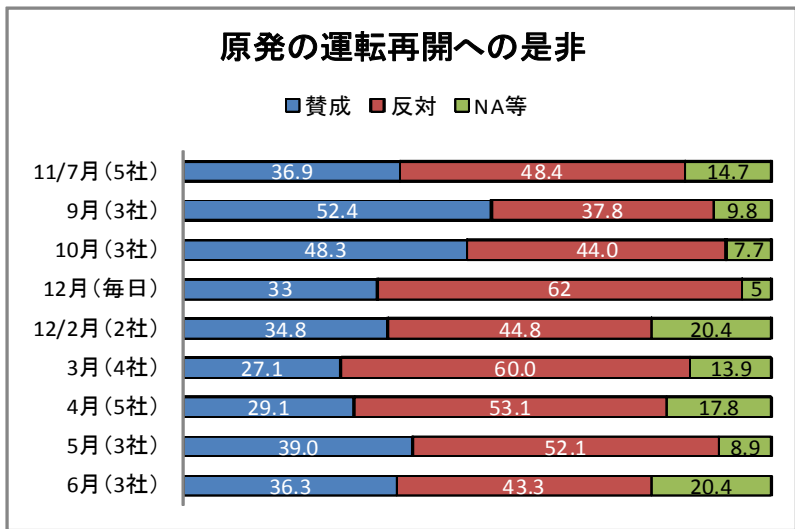
## 2. 消費増税への賛否。原発再稼働問題。大飯原発再稼働

消費税引上なくとも社会保障制度維持は		消費税軽減税率導入に		消費税法案が不成立の場合野田内閣は					
6月	可能だ	可能でない	6月	賛成	反対	解散・総選挙	内閣退陣を	次期国会で	続行
毎日6.4	38	56	読売6.12	75	18	共同6.6	60.6	18.2	17.6
財政再建、社会保障維持に消費増税は		日経6.25	72	17	JNN6.11	57	16		24
6月	必要だ	そう思わない	平均	73.5	17.5	FNN6.11	57.2	18.6	21.6
読売6.12	55	39	消費税修正協議に			ANN6.11	51	19	23
消費税法案は今国会で		6月	賛成		反対	時事6.15	49.1	17.1	25.8
成立させるべ		こだわらない	朝日6.6	41	42	NNN6.17	55.6	18	21.3
朝日6.6	17	72	ANN6.11	52	32	平均	55.1	17.8	21.7
JNN6.11	31	64	平均	46.5	37.0				
平均	24.0	68.0							



原発の再稼働(国の安全確認の

	賛成	反対
JNN6.11	40	51
NHK6.11	31	27
読売6.12	38	52
平均	36.3	43.3



大飯原発再稼働に

	賛成	反対
毎日6.4	23	71
共同6.6	39.8	50.6
NHK6.11	25	32
読売6.12	43	47
FNN6.11	49.2	43.4
ANN6.11	38	45
時事6.15	38.9	45.5
NNN6.17	42.5	46.9
日経6.25	36	46
平均	37.3	47.5

### 3. 望ましい政権、解散の時期は

望ましい政権の枠組み

	民主中心	自民中心	大連立	政界再編で
3月4社平均	7.3	11.1	25.1	47.1
4月5社平均	6.6	11.6	21.8	49.3
5月3社平均	8.0	13.7	23.0	42.6
NHK6.11	5	10	26	46
読売6.12	6	10	22	52
6月2社平均	5.5	10.0	24.0	49.0

時事6.15※大連立に賛成35.1,反対46.8

#### 解散の時期は(6月)

共同6.6	できるだけ早い時期30.1、年内26.0、任期満了に近い来年夏のダブル38.3
JNN6.11	できるだけ早く28、今年中25、来年3月まで12、任期満了31
NHK6.11	出来るだけ早く20、9月代表選前に15、年内に21、任期満了36
読売6.12	できるだけ早く30、今年秋以降22、任期満了41
FNN6.11	今年夏頃に26.5、年内に26.1、来年前半8.4、任期満了に近いダブル33.7
NNN6.17	今年の早い時期27.9、今年の後半に18.6、来年前半に8.2、任期満了36.5
日経6.25	出来るだけ早く32、秋から年末まで18、

#### 4. 比例投票はどの党に？…

